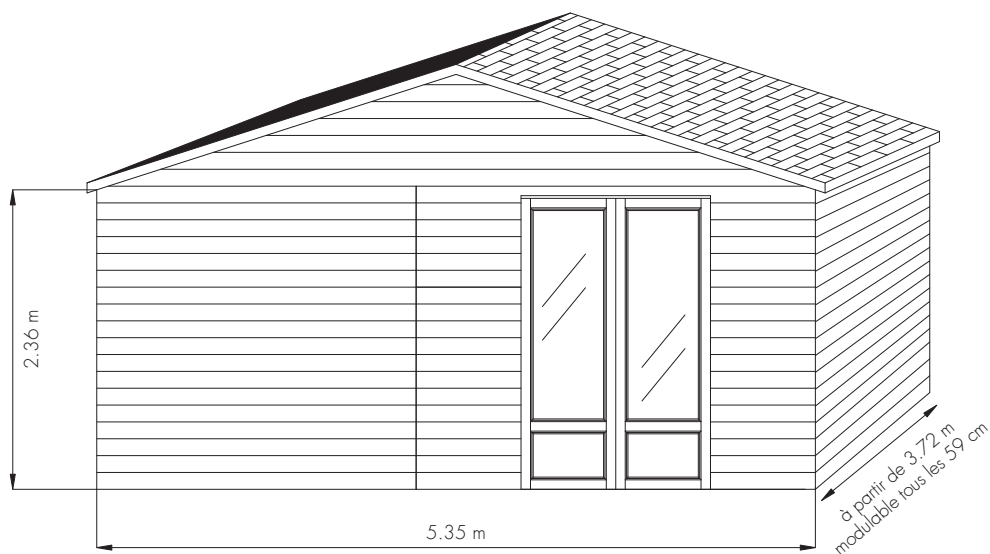




Composition : **Panneaux murs :** voir détails au verso • **Charpente :** deux aiguilles porteuses bardées, ferme intermédiaire au delà de 3,60 m de profondeur, pannes section 120x45 mm tous les 60 cm, support de couverture massif, raboté, rainé bouveté de 18 mm d'épaisseur • **Couverture :** bardeaux bitumés (aspect et coloris ardoise). Avancée de toiture (façade avant 0,22 m et façade arrière 0,14 m). • **Menuiserie extérieure :** une porte fenêtre 215x140 cm, en bois exotique, double vitrage.

CB2 540



Législation

"Toute structure annexe de plus de 2 m² doit être autorisée administrativement."

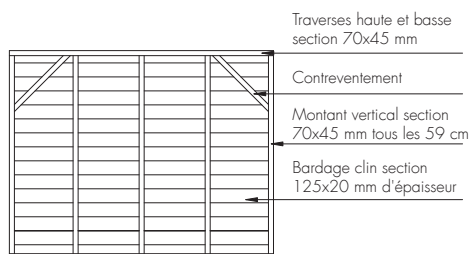
Surface structure < 20 m² : déclaration de travaux • Surface structure > 20 m² : permis de construire

Toutes nos constructions sont modulables en largeur et profondeur par multiple de 59 cm, et réalisées en sapin du nord autoclave

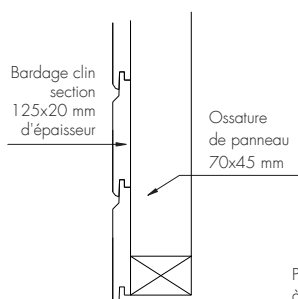
Chalets non habitable

Structure

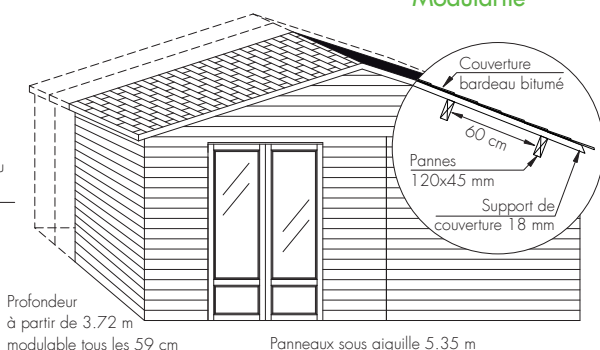
Panneaux mur (hauteur 2,24 m) : Bardage clin section 125x20 mm d'épaisseur fixé sur ossature renforcée section 70x45 mm. Chainage des panneaux mur par traverse haute et basse, montants verticaux tous les 59 cm. Chaque panneau est contreventé.



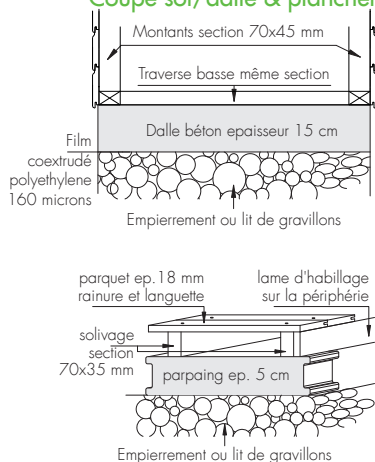
Coupe panneau



Modularité



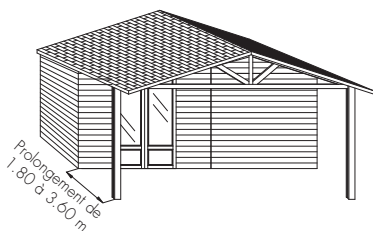
Coupe sol/dalle & plancher



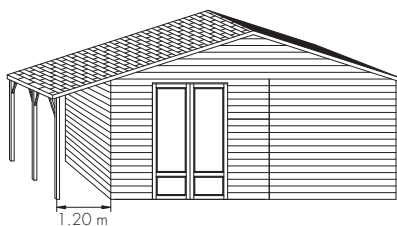
Options

- Version bureau** préparation atelier des panneaux murs avec film pare-pluie et ventilation périphérique (avant isolation ultérieure)
- Bûcher** abri latéral de largeur 1.20 m, coté gauche ou droit
- Auvent** prolongement de toit en pignon avec pannes support de couverture, ferme décorative et piliers de soutènement. Profondeur de 1.80 à 3.60 m
- Avancée de toit** 0.92 m
- Faîtage** faîtières brunes en terre cuite
- Gouttières et descentes** matière PVC

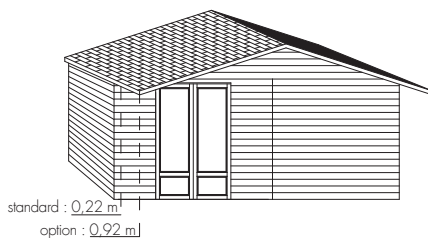
Auvent



Bûcher



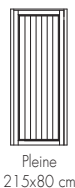
Avancée de toiture



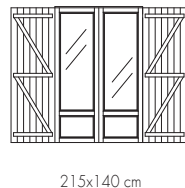
Fenêtres avec ou sans volets décorés



Porte en bois exotique



Porte fenêtre avec ou sans volets doubles battants



Confiez-nous la réalisation de votre dossier administratif

Pièces à fournir : le plan de masse et de situation, les références cadastrales : n° de section, n° parcelle(s), la superficie + photos